

GÜDEL

GÜDEL Trackmotion TMF - Eje lineal para robots

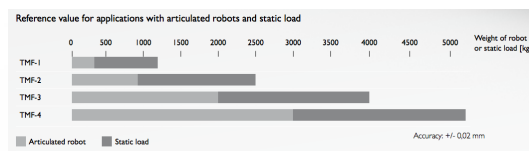
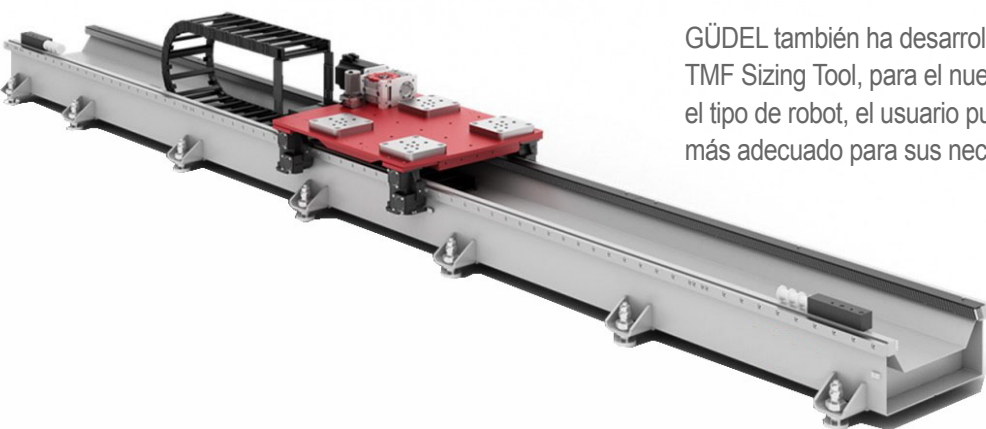


El nuevo TMF añade precisión y eficiencia a tus procesos de manufactura

La experiencia de GÜDEL está en el desarrollo de componentes lineales, y en los servicios de asesoramiento.

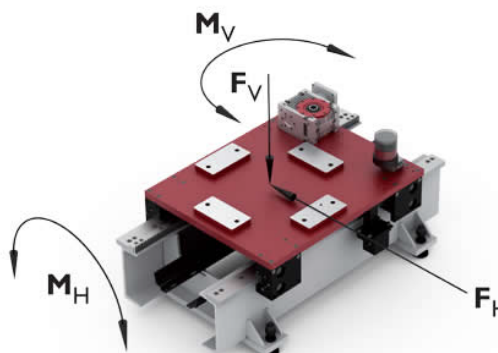
El Trackmotion TMF puede mover robots que pesan hasta cinco toneladas. El sistema se distingue por su excelente estabilidad y resistencia a posibles contaminantes. Debido al alto grado de rigidez, el Trackmotion opera de manera silenciosa y distribuyendo la carga adecuadamente, incluso al presentarse un paro de emergencia. Las guías se han instalado con precisión en el módulo cerrado de viga soldada. Otra ventaja es que los rodamientos se pueden ajustar fácilmente desde el exterior.

GÜDEL también ha desarrollado un programa de configuración en línea, llamado TMF Sizing Tool, para el nuevo Trackmotion TMF. Seleccionando el fabricante y el tipo de robot, el usuario puede encontrar rápida y fácilmente el Trackmotion más adecuado para sus necesidades.

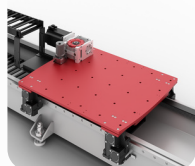


Muy dinámico, pero capaz de mover grandes cargas

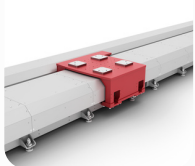
Debido al alto grado de rigidez de la unidad, el Trackmotion TMF de GÜDEL absorbe fácilmente las cargas fundamentales dinámicas de robots articulados en todas direcciones. Los rodamientos guía, colocados lateralmente y ortogonalmente, permiten la mayor dinámica posible para el tamaño de unidad más pequeña.



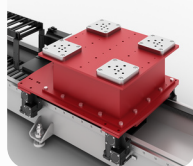
Para un mejor montaje del robot, el TMF cuenta con placas versátiles que se adaptan a una variedad de seiscientos diferentes tipos de robots.



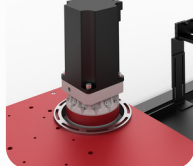
Posición estándar de los puntos de fijación.



Cubierta de Protección para evitar daños por maquinaria o caídas accidentales de material de pieza.



Pedestal integrado al plato de montaje para brindar mayor alcance al robot




Caja de engranes planetarios para ahorrar espacio y brindar mayor dinamismo

Drive specifications

Axis		Y	
Max. speed	[m/min]		
TMF-1		240	240
TMF-2		240	240
TMF-3		210	210
TMF-4		210	210
Max. acceleration	[m/s ²]		
TMF-1		12	5
TMF-2		7	3
TMF-3		7	4
TMF-4		5	3

■ Articulated robot ■ Static load

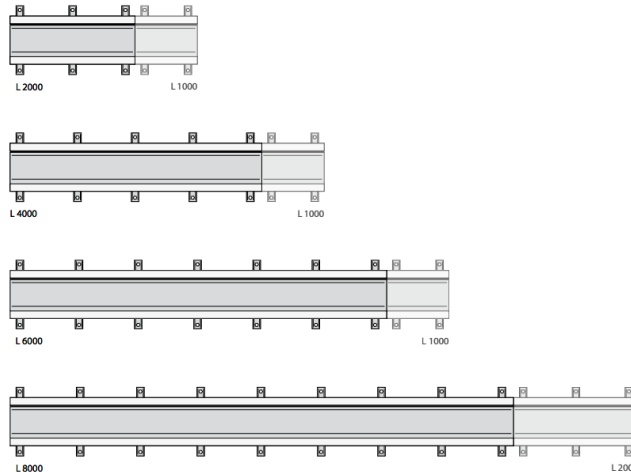
For full technical specifications, drawings, design tools and robot selection tables, visit our website: www.gudel.com/Trackmotion



Ampliar el rango de trabajo - Mejorar los márgenes

El Trackmotion TMF está disponible en módulos de 1, 2, 4, 6 y 8 metros de longitud, con el fin de poder combinarse y obtener cualquier longitud deseada

- Longitud 1 1000 mm
- Longitud 2 2000 mm
- Longitud 4 4000 mm
- Longitud 6 6000 mm
- Longitud 8 8000 mm



Ventajas de GÜDEL:

Como te beneficias:

1.	Servicios de asesoramiento, desarrollo y fabricación en sus propias fábricas	Un socio de contacto
2.	Ampliar el rango de trabajo, mejorar los márgenes	Reduce los costos
3.	Cargas útiles muy dinámicas y de gran precisión	Amplia gama de usos potenciales
4.	Productos escalables de forma modular	Puede adaptarse fácilmente a sus necesidades de producción
5.	Soluciones personalizadas basadas en diseños probados	Soluciones confiables
6.	Amplia gama de opciones y versiones	Solución óptima para todas las industrias
7.	Cincuenta años de experiencia en sistemas lineales y de movimiento	Tecnología probada
8.	Calidad suiza, fabricación mundial	Calidad y precisión
9.	Presencia mundial en los mercados clave	Experiencia local
10.	Mantenga la productividad y reduzca paros en el sistema	Servicio GÜDEL 24/7

GÜDEL



GÜDEL-TSC
Monterrey, NL.
México.
Teléfono +52 (81) 83742500